



PedSafety

A Campbell Company



4EVR® MOAB

Madre de Todos los Botones

- Programable en la intersección: modos LED momentáneos y de enclavamiento
- Bajo consumo de energía
- Consumo de energía mejorado
- Comentarios audibles más fuertes "dee-dah"
- Interruptor piezoeléctrico de estado sólido
- Montaje empotrado
- Cumple con ADA, MUTCD y TAC
- Bisel de aluminio mecanizado superior
- Garantía limitada de 5 años

Opciones de Botón Pulsador

- Opciones de 2 orificios: 9 y 3 en punto, 10 y 2 en punto
- Opción de 5 VCC disponible
- Factores de forma rectangulares (4 y 2 agujeros)
- Flecha táctil opcional: izquierda, derecha, arriba



Escanee para obtener más información



El MOAB es el botón pulsador para peatones de próxima generación en la línea de productos 4 EVR. El botón se puede programar rápidamente entre los modos LED momentáneo y de enclavamiento en la intersección.

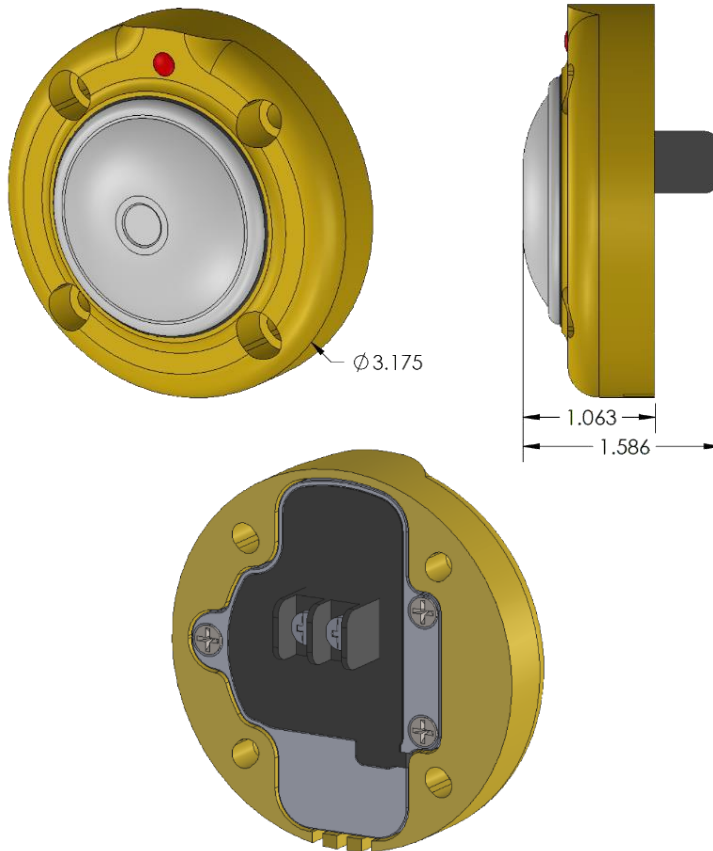
450 W. McGregor
Dr. Boise, ID 83705

Teléfono:
(208) 345-7459

info@pedsafety.com
www.pedsafety.com



4EVR® MOAB Pulsador Redondo Para Peatones



Se muestra el modelo 4EVR® MOAB Redondo
Amarillo

El **4EVR MOAB®** es la próxima generación de pulsadores de estado sólido. Un nuevo factor de forma de montaje empotrado con mayor volumen, menor consumo de energía, protección transitoria mejorada y capacidad de bloqueo automático. Prácticamente a prueba de vandalismo, el MOAB utiliza un elemento de interruptor piezoeléctrico que no se puede bloquear en una llamada constante. Un tono audible se activa momentáneamente por la llamada del peatón. El LED se puede bloquear o activar momentáneamente mediante una llamada de un peatón. El actuador es sensible a la presión y está aislado mecánicamente del interruptor piezoeléctrico, por lo que no puede sufrir daños.

Materiales:

Bisel: Aluminio sólido 6061T6

Actuador: Acero inoxidable 303

Pasivado Herrajes: Acero inoxidable

Acabado: Recubrimiento en polvo

Retroalimentación:

Visual: LED Rojo súper brillante

Audible: Dee 3900 Hz – Dah 3600 Hz

Táctil: Flecha táctil opcional

Factor de Forma:

Redondo: 3.175" de diámetro exterior / 4 orificios, 2 orificios (9-3, 10-2) Rectangular:

2.8" x 4.5" / 4 orificios, 2 orificios Color:

Negro, Amarillo, Verde, Natural

Especificaciones del LED:

Intensidad luminosa: 5000

mcd Ángulo de visión: 155°

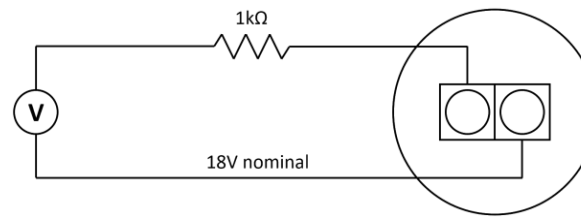
Modos de Funcionamiento del LED:

Momentáneo: Encendido durante 0,025 segundos para corresponder con el pitido audible y el cierre del circuito.

Enclavamiento: El LED se activa solo durante las fases en las que no se camina y se apaga al comienzo de la fase de caminar.

Garantía: limitada a 5 años

Los tornillos de terminal incluyen placas de sujeción destinadas a conexiones de cables desnudos.



Circuito de prueba sugerido
(solo modo momentáneo)



Especificaciones de Funcionamiento

Parámetro	Clasificación
Rango de Temperatura de Funcionamiento	De -40 °C a +80 °C De -40 °F a +176 °F
Fuerza Operativa	3.0 lb. máximo
Voltaje de Funcionamiento	12-36 VCC, 12-24 VCA (Opción de 5VDC disponible)
Vida Útil del Interruptor	300 millones de operaciones
Resistencia del Interruptor	<20 Ω
Corriente Desactivada	<15 µA Typ.
Sobre la Resistencia	<150 Ω Typ.
Tiempo Máximo de Encendido	150 ms Typ.
Tiempo de Rebote	600 ms Typ.

Cumplimiento del Diseño

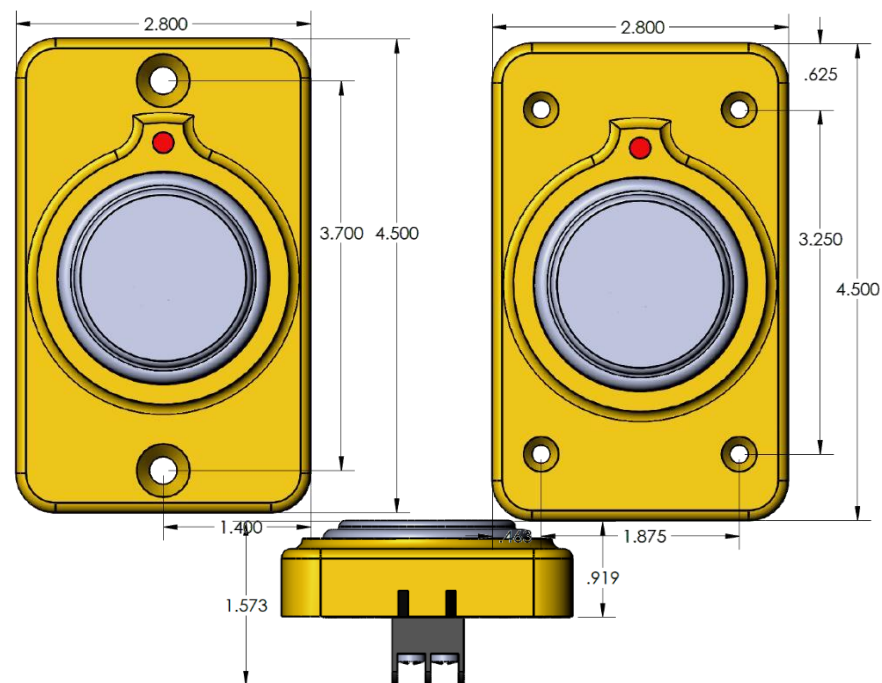
Tipo de prueba	Conformidad
Fuerza de Activación	MUTCD 2009-4E
Temperatura y Humedad	NEMA TS2
Protección de Voltaje Transitorio	NEMA TS2
Supresión Transitoria	IEC 61000-4-5
Ruido Electrónico	Título 47 de la FCC, Parte 15 Clase A
Choque Mecánico y Vibración	NEMA TS2
Entrada de Agua	NEMA 250-6P, lluvia, nieve, sumersión, etc.
Niebla Salina y Corrosión	NEMA 250-6P
Entrada de Objetos Extraños	NEMA 250-6P

Todas las certificaciones son realizadas por laboratorios de pruebas independientes certificados

Especifique el Número de Pieza:

Descripción del Artículo	4 Agujeros
Ronda 4EVR MOAB	502-2001
4EVR MOAB 5VDC	502-2032
4EVR MOAB Ronda Sin LED	502-2012

Descripción del Artículo	4 Agujeros	2 Agujero
4EVR MOAB Rectangular	502-2050	502-2052
4EVR MOAB Rectangular Sin LED	502-2055	502-2054



Notas:

- Secciones aplicables solo de las normas a las que se hace referencia
- Todas las especificaciones están sujetas a cambios sin previo aviso
- Todas las especificaciones son típicas a menos que se especifique lo contrario